



Grenelle

Balcon - Glovettes

18 Septembre 2014

Objectif de la démarche

Mettre en cohérence les politiques communales avec celles des différents intervenants.

- Délégué du service public (SEVLC)
- Commerçants, socio professionnels, ESF...
- Hébergeurs professionnels et non professionnels
- Propriétaires, copropriétés
- Collectivités
-

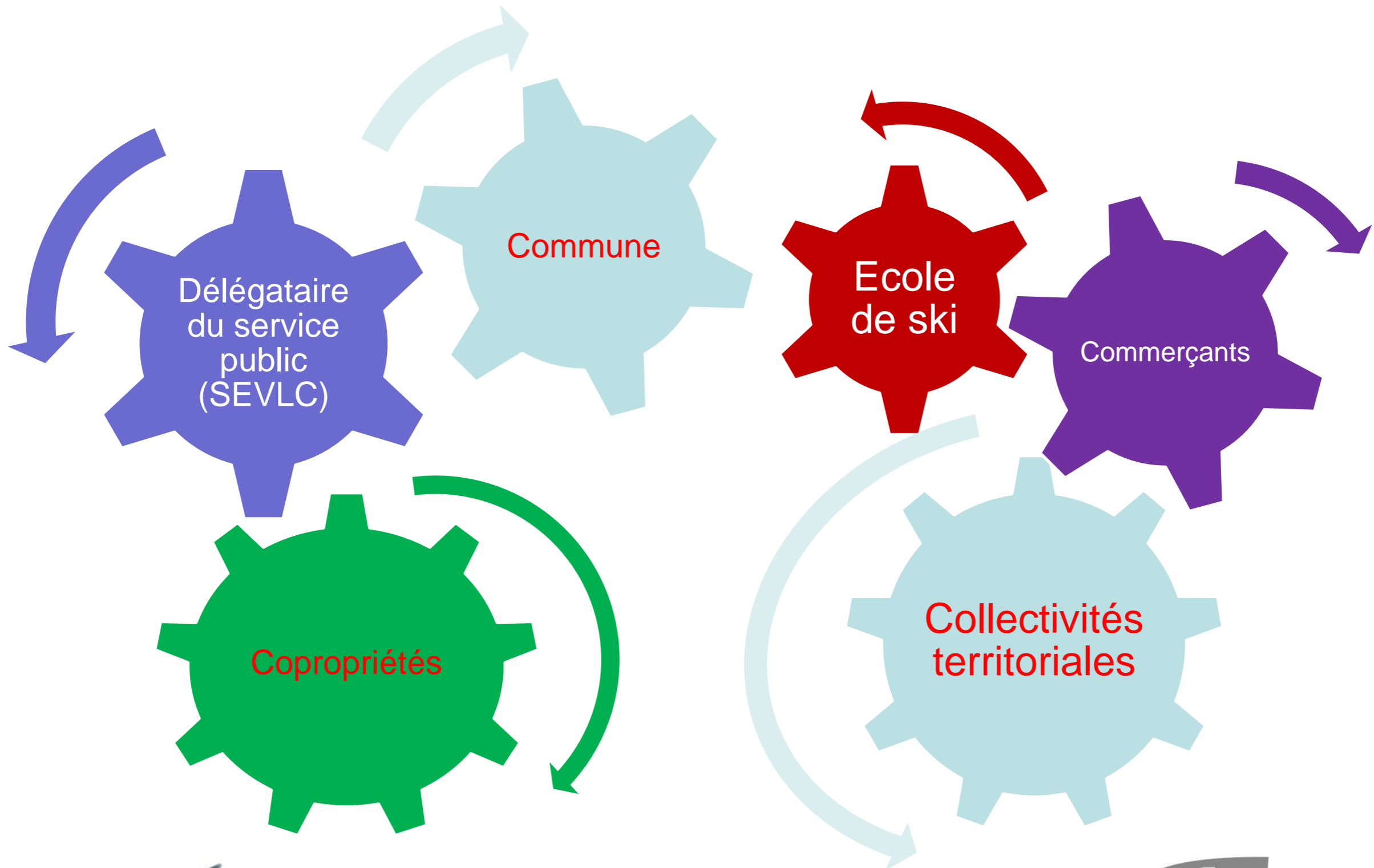
Un Hameau de la commune de Villard de Lans

- Fonctionnement été 70 jours par an
- Fonctionnement hiver 86 jours par an

L'hiver pèse 60% de l'économie locale

L'été se développe grâce à la nouvelle télécabine, aux aménagements (réserves collinaires et pistes VTT) et à l'évènementiel

Les acteurs du site



Les enjeux du site

- La volonté d'un domaine unique Villard de Lans – Corrençon en Vercors
- Environ 450 Emplois équivalent temps plein
- 332 000 Journées skieurs (saison 2013-2014)
- 35 M€ de chiffre d'affaire pour l'ensemble du site dont 8,2 pour SEVLC
- 7 500 lits entre Glovettes et Balcon
- Une part importante de l'économie locale

Les points d'alerte

- Stagnation du chiffre d'affaire et perte de services (Piscine, discothèque, commerces....)
- Diminution du nombre de nuitées marchandes
- Vieillessement du parc locatif, manque de lits touristiques
- Pas de projets de constructions nouvelles à court terme
- Perte d'attractivité par rapport à la concurrence
- Difficultés d'accès et de stationnement
- Turn over de certains commerces

Ce constat partagé par d'autres stations doit faire l'objet d'actions incitatives pour conserver le potentiel touristique du site

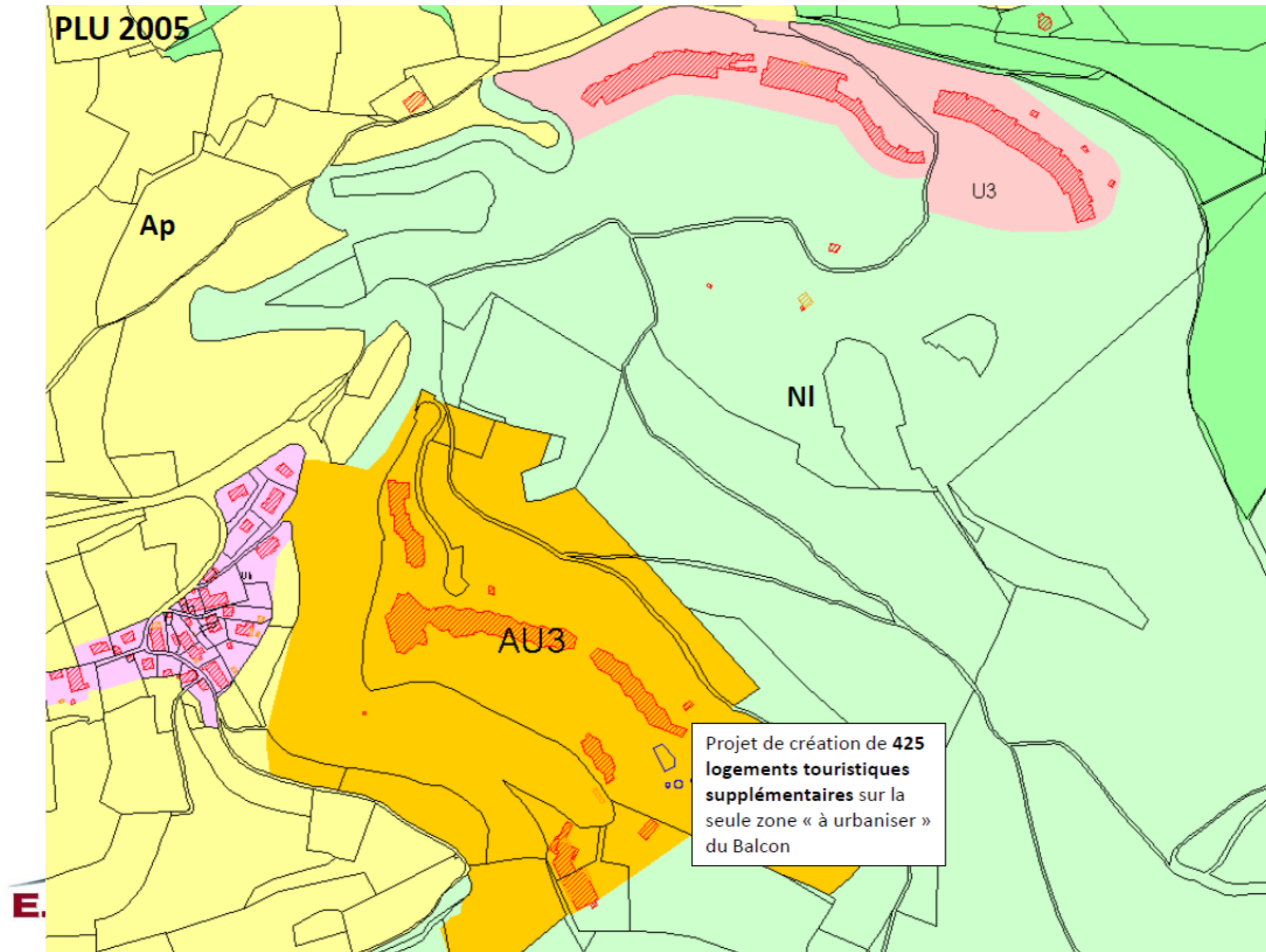
Les actions réalisées

- Restauration du dialogue avec les partenaires du site : Copropriétés, SEVLC,...et mise en perspectives des espaces publics et privés (parkings, escaliers et accès, jardin neige...)
- Amélioration des services (accueil parking, gardiens, navettes, petite ourse, couverture escalier, déplacements moloks, animations, patinoire, nouvelle remontée mécanique, enneigeurs, jardin de neige, suppression de la piscine, pistes raquettes, VTT, évènementiel à dimension nationale, solutions replis jours de vent du sud, information, requalification enseignes, façades commerces, ski bus...)

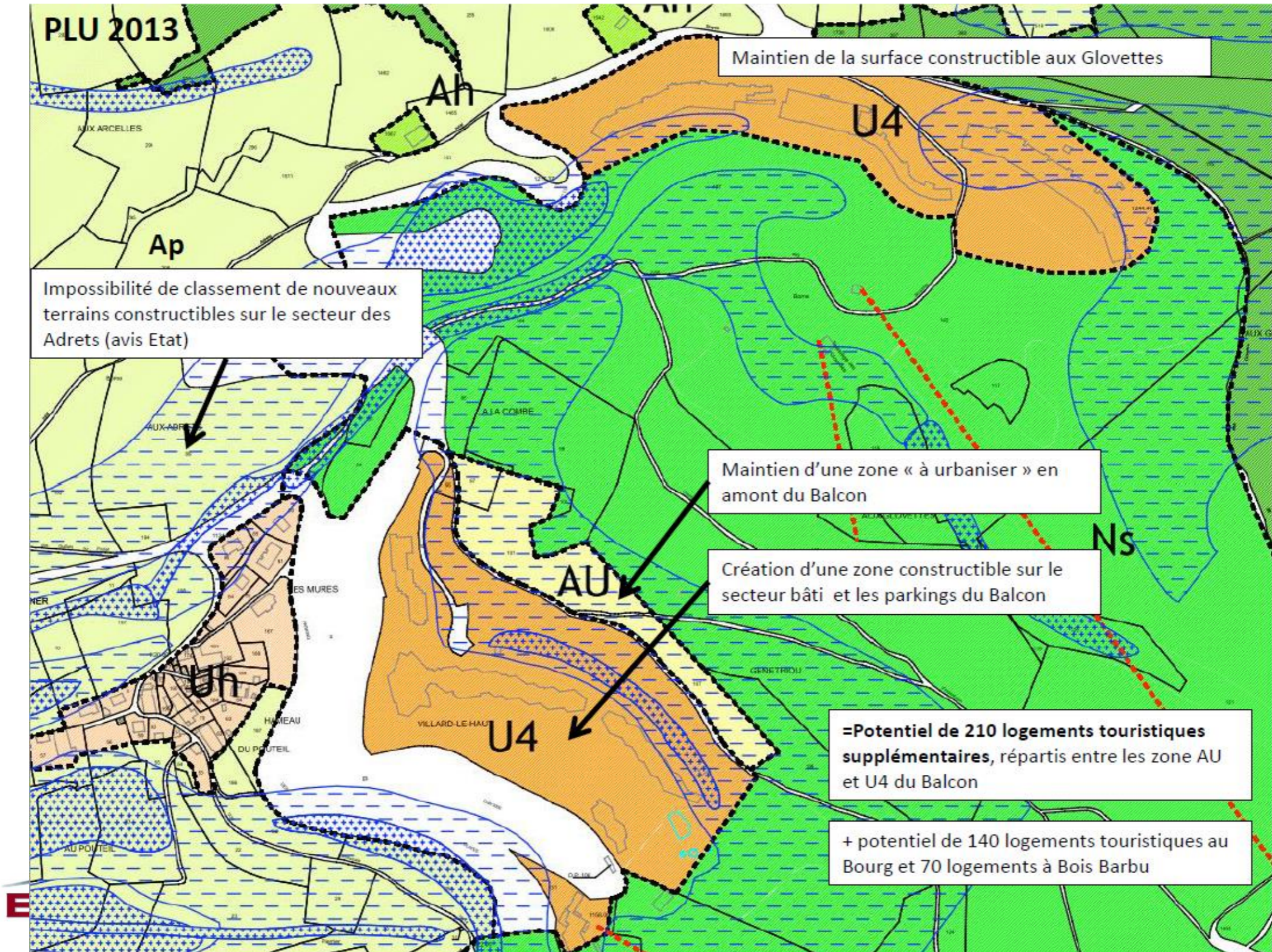
Les Axes de Travail et les études en cours

Consolidation hiver / Diversification été
Séjours / Journées
Accès / Transports / Parkings

PLU 2005



PLU 2013



Amélioration de l'offre résidentielle

Requalification et remise sur le marché locatif

- Isolation des bâtiments, requalification des façades, et rénovation intérieure
Projet en cours avec la SAMSE pour obtenir des conditions préférentielles de réhabilitation
- Création de parkings de proximité
- Création de nouveaux lits

Les Parkings

Etat des lieux par rapport à la concurrence proche

Côte 2000	1 873 places
Corrençon	280 places
Total Côte 2000 + Corrençon	2 153 places
Lans en Vercors	3 000 places
Les 7 Laux	4 000 places
Chamrousse	4 500 places

Les places de parkings pour la Côte 2000 sont parfois très éloignées : Route des Glovettes, route des Clots,

Le déficit de parkings est estimé par le concessionnaire, pour le domaine à **1 000 places**

Les Parkings

- Plusieurs possibilités:
 - Des parkings dispersés et gratuits tel qu'aujourd'hui
 - Des parkings silo de grande capacité, par exemple en couvrant le P1, le P2
 - Des parkings relais éloignés de la zone de ski
 - Autres ?

Le projet de parking P2



Le parking Balcon

Garantir une zone de parking pour les résidents qui ne sature pas les parkings
journée

Le projet est actuellement à l'étude



Le parking Glovettes

Zone de parking facilement accessible depuis Villard de Lans avec connexion directe aux remontées mécaniques par gravité

Parking 50 places



Parking 150 places

Parking couvert



Confort d'Accès à la station

- Signalétique et information à améliorer
- Dépose cars à revoir
- Accentuer le service de navettes
- Elargissement et amélioration des accès (conseil général)
- Aire de chaînage avant la rampe
- Retour skieur Côte 2000-Villard de Lans à améliorer
- Etc.

Signalétique

- Signalétique fixe plus explicite, surtout en amont
- Signalétique dynamique aux points stratégiques, un panneau existe déjà
- Informations sur les parkings et la saturation

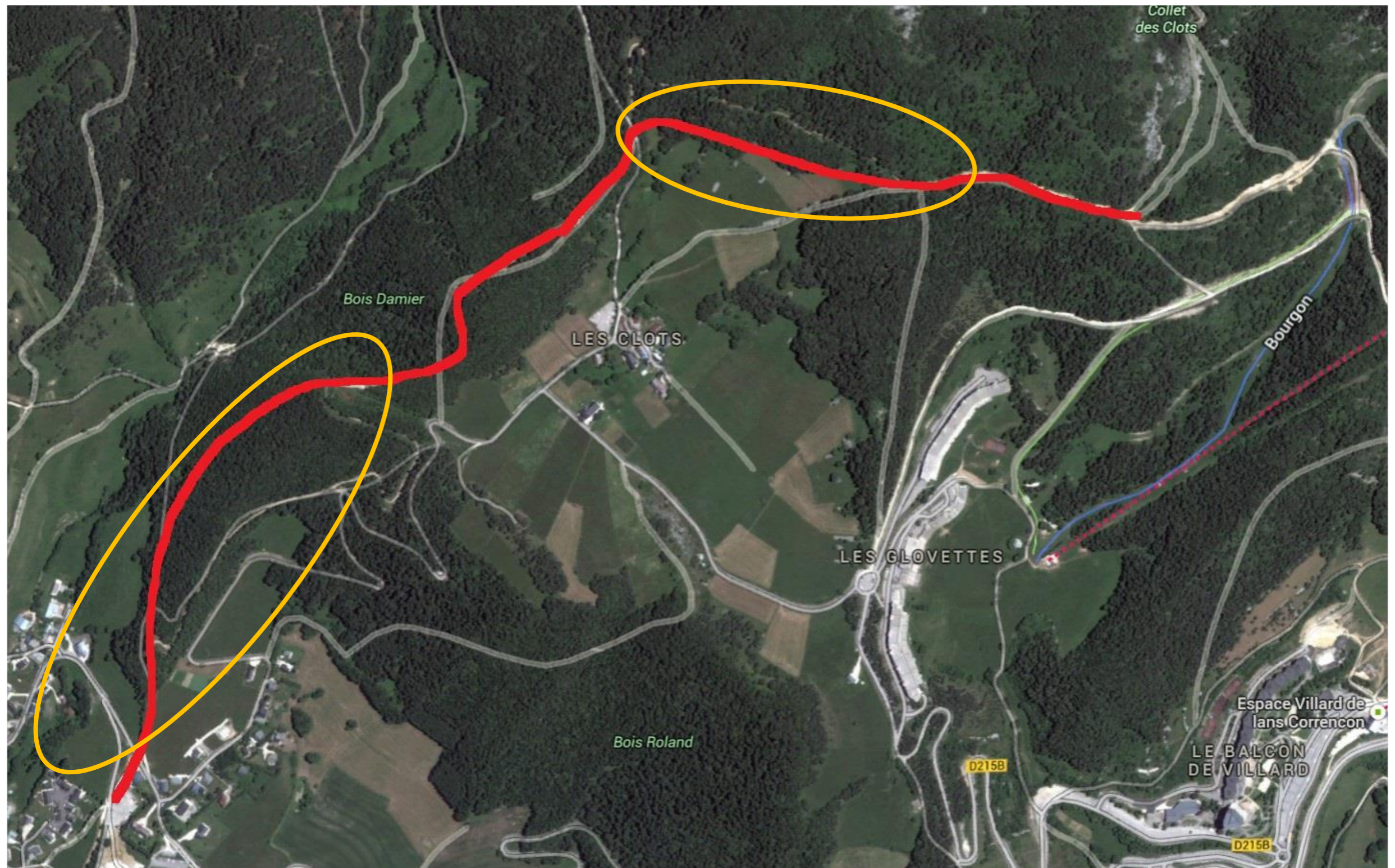


Dépose des cars

Une problématique à résoudre, accueil, dépose, navettes



Retour Skieurs



Retour Skieurs

- Reprofilage de la piste

Certaines zones présentent une pente inadaptée.
Nécessité d'un déboisement et de travaux de piste

- Neige de culture

Permettrait d'assurer un fonctionnement maximal
durant la saison d'hiver et de délester les navettes

Cette installation pourrait être raccordée au réseau de
la station ou fonctionner en autonome avec sa propre
réserve d'eau.

Animations et commerces

- Séduire et fidéliser la clientèle
 - Animations, services nouveaux
 - Requalification, fonctionnalités
 -
- Assurer une meilleure rentabilité des commerces par un meilleur remplissage et l'augmentation de la capacité d'accueil des sites
- Pérenniser les services en mettant en évidence des perspectives d'avenir, (consolidation hiver et diversification été)

Domaine skiable

- Favoriser et accompagner l'investissement (télémix Corrençon, enneigeurs, renouvellement des appareils, accueil caisse, parkings, etc.)
- Améliorer les services (Caisses, sanitaires, salle hors sacs, dépose minutes, transports, bornes rechargement...)
- Suivre le marché sur les « produits » (raquettes, marche nordique, snow park, espace free ride, zone ski de rando, jardin d'enfants accessible..)
- Imaginer la réversibilité Été/Hiver

Jardin d'enfants au pied des pistes

Implantation possible





Merci de votre attention !